

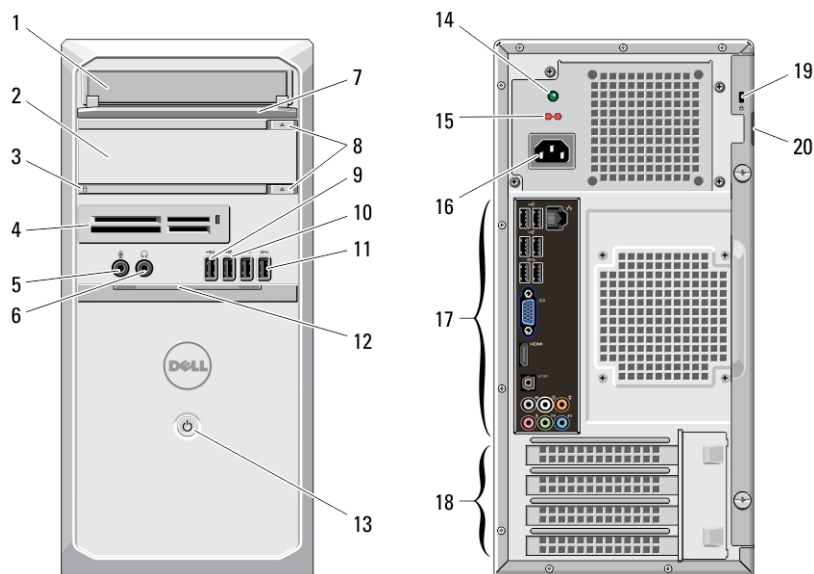
Dell Vostro 470

Πληροφορίες για τη ρύθμιση και τα χαρακτηριστικά

Σχετικά με τις προειδοποιήσεις


 **ΠΡΟΕΙΔΟΠΟΙΗΣΗ:** Η ΠΡΟΕΙΔΟΠΟΙΗΣΗ επισημαίνει ενδεχόμενο κίνδυνο για υλική ζημιά, τραυματισμό ή θάνατο.

Μπροστινή και πίσω όψη



Αριθμός 1. Μπροστινή και πίσω όψη

- | | |
|--------------------------------------------------|----------------------------------------------|
| 1. μονάδα CD/DVD | 12. πόρτα μπροστινού πλαισίου (ανοιχτή) |
| 2. μονάδα CD/DVD (προαιρετικά) | 13. κουμπί τροφοδοσίας |
| 3. λυχνία δραστηριότητας σκληρού δίσκου | 14. λυχνία διαγνωστικού ελέγχου τροφοδοτικού |
| 4. συσκευές ανάγνωσης καρτών μέσων (προαιρετικό) | 15. διακόπτης επιλογής τάσης |
| 5. σύνδεσμος μικροφώνου | 16. σύνδεσμος τροφοδοσίας |
| 6. σύνδεσμος ακουστικών | 17. σύνδεσμοι στο πίσω πλαίσιο |
| 7. μπροστινό πλαίσιο μονάδων δίσκου (ανοιχτό) | 18. θυρίδες καρτών επέκτασης (4) |
| 8. Κουμπιά εξαγωγής δίσκου CD/DVD (2) | 19. θυρίδα καλωδίου ασφαλείας |
| 9. σύνδεσμος USB 2.0 με ρεύμα | 20. υποδοχή λουκέτου |
| 10. σύνδεσμος USB 2.0 | |
| 11. σύνδεσμοι USB 3.0 (2) | |

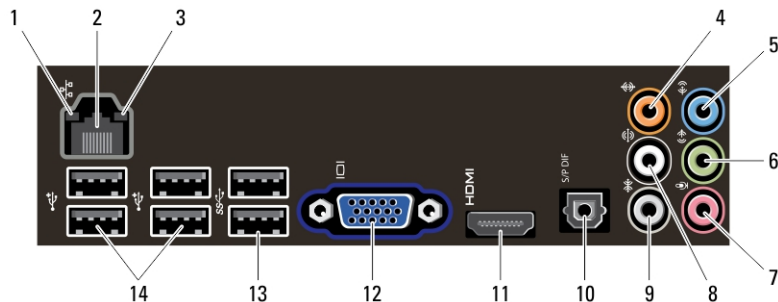
 **ΣΗΜΕΙΩΣΗ:** Το δεύτερο κουμπί εξαγωγής μονάδων CD/DVD λειτουργεί μόνο αν εγκαταστήσετε και δεύτερη μονάδα CD/DVD στον υπολογιστή.



0N2MTJA00

Μοντέλο σύμφωνα με τους κανονισμούς: D10M
Τύπος σύμφωνα με τους κανονισμούς: D10M002
2011 - 10

Πίσω πλαίσιο



Αριθμός 2. Πίσω πλαίσιο

1. λυχνία ακεραιότητας σύνδεσης
2. σύνδεσμος προσαρμογέα δικτύου
3. λυχνία δραστηριότητας δικτύου
4. σύνδεσμος κέντρου/υπογούφερ
5. σύνδεσμος εισόδου γραμμής
6. σύνδεσμος A/Δ εξόδου γραμμής
7. σύνδεσμος μικροφώνου
8. σύνδεσμος πίσω A/Δ ηχείου
9. σύνδεσμος πλαϊνού A/Δ ηχείου περιβάλλοντος ήχου
10. σύνδεσμος S/PDIF
11. σύνδεσμος HDMI
12. σύνδεσμος VGA
13. σύνδεσμοι USB 3.0 (2)
14. σύνδεσμοι USB 2.0 (4)

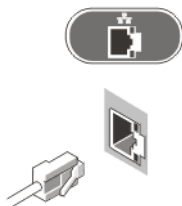
Γρήγορη ρύθμιση

⚠ ΠΡΟΕΙΔΟΠΟΙΗΣΗ: Προτού ξεκινήσετε κάποια από τις διαδικασίες που αναφέρονται στην παρούσα ενότητα, ακολουθήστε τις οδηγίες για την ασφάλεια που αποστέλλονται μαζί με τον υπολογιστή σας. Για πρόσθετες πληροφορίες σχετικά με τις καλύτερες πρακτικές, ανατρέξτε στην τοποθεσία www.dell.com/regulatory_compliance.

✍ ΣΗΜΕΙΩΣΗ: Ορισμένες συσκευές μπορεί να μη συμπεριλαμβάνονται εάν δεν τις παραγγείλατε.

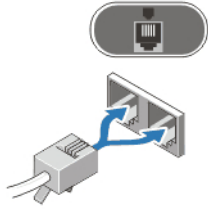
✍ ΣΗΜΕΙΩΣΗ: Μπορεί να μην παραλάβετε ορισμένα καλώδια μαζί με τον υπολογιστή σας.

1. Συνδέστε το καλώδιο δικτύου (προαιρετικά).



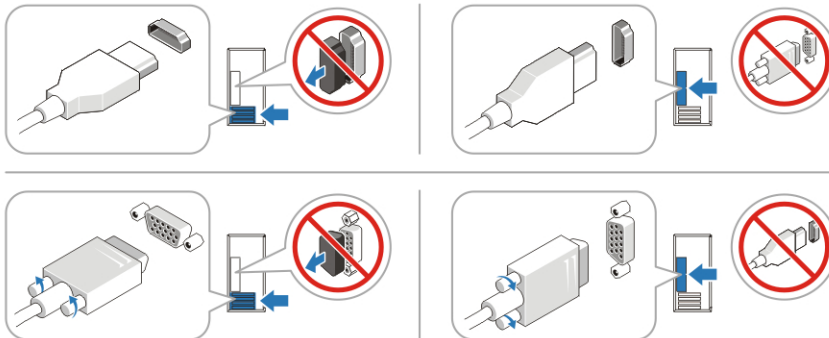
Αριθμός 3. Σύνδεση δικτύου

2. Συνδέστε το καλώδιο τηλεφώνου (προαιρετικά).



Αριθμός 4. Σύνδεση τηλεφώνου

3. Αν αγοράσατε το προαιρετική διακριτή κάρτα γραφικών, συνδέστε την οθόνη στον σύνδεσμο στη διακριτή κάρτα γραφικών. Διαφορετικά, συνδέστε την οθόνη χρησιμοποιώντας είτε τον ενσωματωμένο σύνδεσμο VGA είτε τον HDMI. Συνδέστε την οθόνη χρησιμοποιώντας ένα από τα παρακάτω καλώδια:



Αριθμός 5. Σύνδεσμος VGA και σύνδεσμος HDMI

4. Συνδέστε το πληκτρολόγιο ή το ποντίκι USB (προαιρετικά).



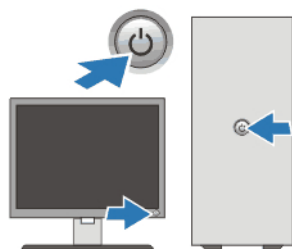
Αριθμός 6. Σύνδεση USB

5. Συνδέστε το καλώδιο (ή τα καλώδια) τροφοδοσίας.



Αριθμός 7. Σύνδεση τροφοδοσίας

6. Πιέστε τα κουμπιά τροφοδοσίας στην οθόνη και τον υπολογιστή.



Αριθμός 8. Ενεργοποίηση τροφοδοσίας

Προδιαγραφές

ΣΗΜΕΙΩΣΗ: Οι παρακάτω προδιαγραφές είναι μόνο οι απαιτούμενες από το νόμο για αποστολή μαζί με τον υπολογιστή σας. Αν θέλετε να δείτε μια πλήρη λίστα με τις ισχύουσες προδιαγραφές για τον υπολογιστή σας, επισκεφτείτε την τοποθεσία support.dell.com.

Τροφοδοσία

Ισχύς σε watt	350 W/460 W
Τάση (για σημαντικές πληροφορίες σχετικά με τη ρύθμιση της τάσης, ανατρέξτε στις οδηγίες που παραλάβατε μαζί με τον υπολογιστή σας και αφορούν θέματα ασφάλειας)	100 V-127 V/200 V-240 V, 50 Hz/60 Hz, 8 A/4 A
Μπαταρία σε σχήμα νομίσματος	μπαταρία λιθίου CR2032 3 V σε σχήμα νομίσματος

Φυσικά χαρακτηριστικά

Ύψος	
χωρίς βάση	360 χιλιοστά (14,17 ίντσες)
με βάση	362,9 χιλ. (14,29 ίντσες)
Πλάτος	175 χιλιοστά (6,89 ίντσες)
Βάθος	445,00 χιλ. (17,52 ίντσες)
Βάρος	9,66 – 11,22 κιλ. (21,30 – 24,74 lb)

Στοιχεία περιβάλλοντος

Θερμοκρασία λειτουργίας:	10°C έως 35°C (50°F έως 95°F)
--------------------------	-------------------------------

Εύρεση περισσότερων πληροφοριών και πόρων

Ανατρέξτε στα έγγραφα που παραλάβατε μαζί με τον υπολογιστή σας και αφορούν την ασφάλεια και τις κανονιστικές διατάξεις και στον ιστότοπο για τη συμμόρφωση προς τις κανονιστικές διατάξεις στην ιστοσελίδα www.dell.com/regulatory_compliance για περισσότερες πληροφορίες σχετικά με τα εξής:

- Άριστες πρακτικές σε θέματα ασφαλείας
- Πιστοποίηση με βάση τις κανονιστικές διατάξεις
- Εργονομία

Ανατρέξτε στον ιστότοπο www.dell.com για πρόσθετες πληροφορίες σχετικά με τα εξής:

- Εγγύηση
- Όρους και προϋποθέσεις (μόνο για τις Η.Π.Α.)
- Άδεια χρήσης τελικού χρήστη

Πρόσθετες πληροφορίες για το προϊόν σας υπάρχουν διαθέσιμες στην ιστοσελίδα support.dell.com/manuals.

Οι πληροφορίες που περιλαμβάνει το έντυπο μπορεί να αλλάξουν χωρίς να προηγηθεί σχετική ειδοποίηση.

© 2012 Dell Inc. Με επιφύλαξη κάθε νόμιμου δικαιώματος.

Απαγορεύεται αυστηρά η αναπαραγωγή του υλικού με οποιονδήποτε τρόπο αν δεν υπάρχει γραπτή άδεια της Dell Inc.

Εμπορικά σήματα που χρησιμοποιούνται στο κείμενο: η ονομασία Dell™, το λογότυπο DELL και οι ονομασίες Dell Precision™, Precision ON™, ExpressCharge™, Latitude™, Latitude ON™, OptiPlex™, Vostro™ και Wi-Fi Catcher™ είναι εμπορικά σήματα της Dell Inc. Οι ονομασίες Intel®, Pentium®, Xeon®, Core™, Atom™, Centrino® και Celeron® είναι σήματα κατατεθέντα ή εμπορικά σήματα της Intel Corporation στις ΗΠΑ και άλλες χώρες. Η ονομασία AMD® είναι σήμα κατατεθέν και οι ονομασίες AMD Opteron™, AMD Phenom™, AMD Sempron™, AMD Athlon™, ATI Radeon™ και ATI FirePro™ είναι εμπορικά σήματα της Advanced Micro Devices, Inc. Οι ονομασίες Microsoft®, Windows®, MS-DOS® και Windows Vista®, το κουμπί έναρξης των Windows Vista και η ονομασία Office Outlook® είναι ή εμπορικά σήματα ή σήματα κατατεθέντα της Microsoft Corporation στις ΗΠΑ και/ή άλλες χώρες. Η ονομασία Blu-ray Disc™ είναι εμπορικό σήμα που ανήκει στην Blu-ray Disc Association (BDA) και χρησιμοποιείται σε δίσκους και συσκευές αναπαραγωγής με ειδική άδεια. Το σήμα με τη λέξη Bluetooth® είναι σήμα κατατεθέν που ανήκει στην Bluetooth® SIG, Inc. και κάθε χρήση του από την Dell Inc. γίνεται με ειδική άδεια. Η ονομασία Wi-Fi® είναι σήμα κατατεθέν της Wireless Ethernet Compatibility Alliance, Inc.

Άλλα εμπορικά σήματα και άλλες εμπορικές ονομασίες μπορεί να χρησιμοποιούνται στο έντυπο ως αναφορές ή στις εταιρείες στις οποίες ανήκουν τα σήματα και οι ονομασίες ή στα προϊόντα τους. Η Dell Inc. αποποιείται κάθε αξίωση ιδιοκτησίας επί των εμπορικών σημάτων και ονομασιών τρίτων.